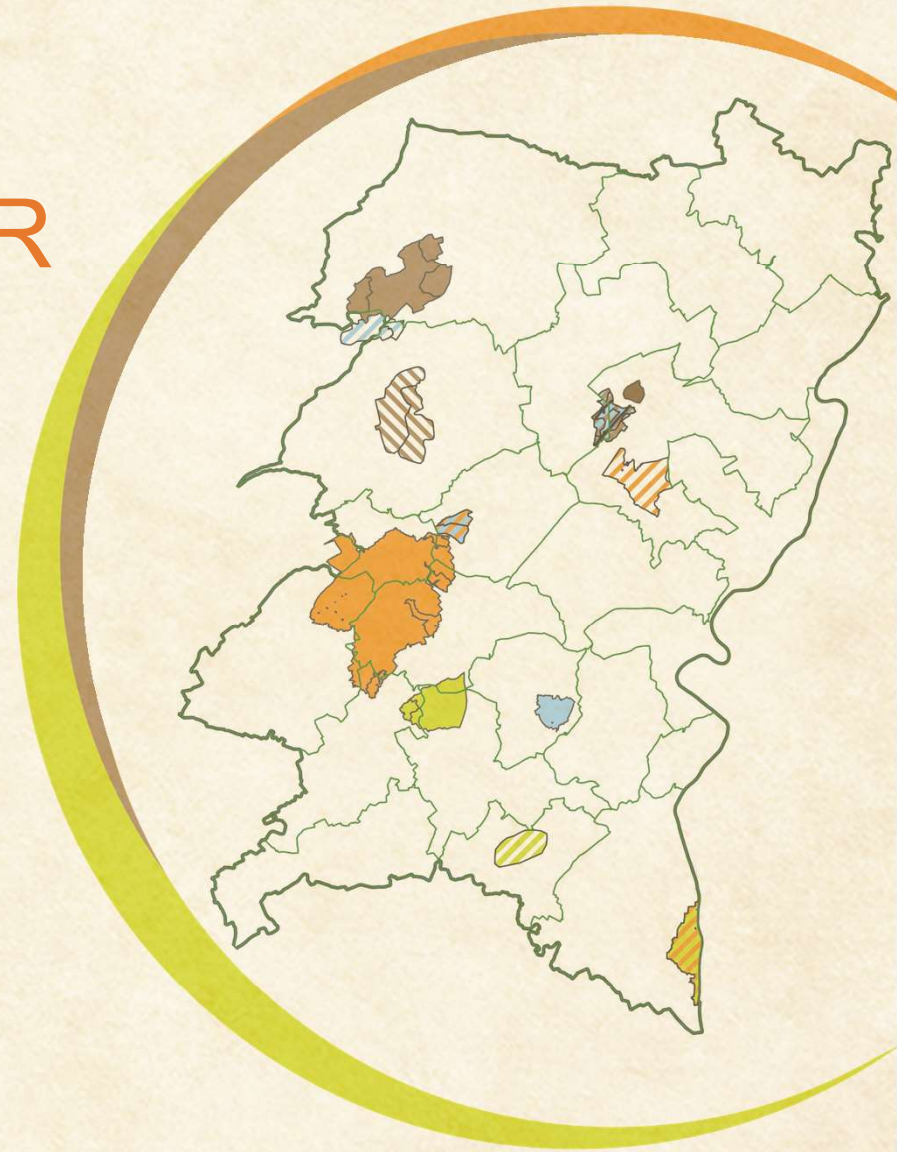


Flosspartnerschaft SYR

CCR-SIWA

Veräinshaus zu Syren

30.11.2022



Ordre du jour

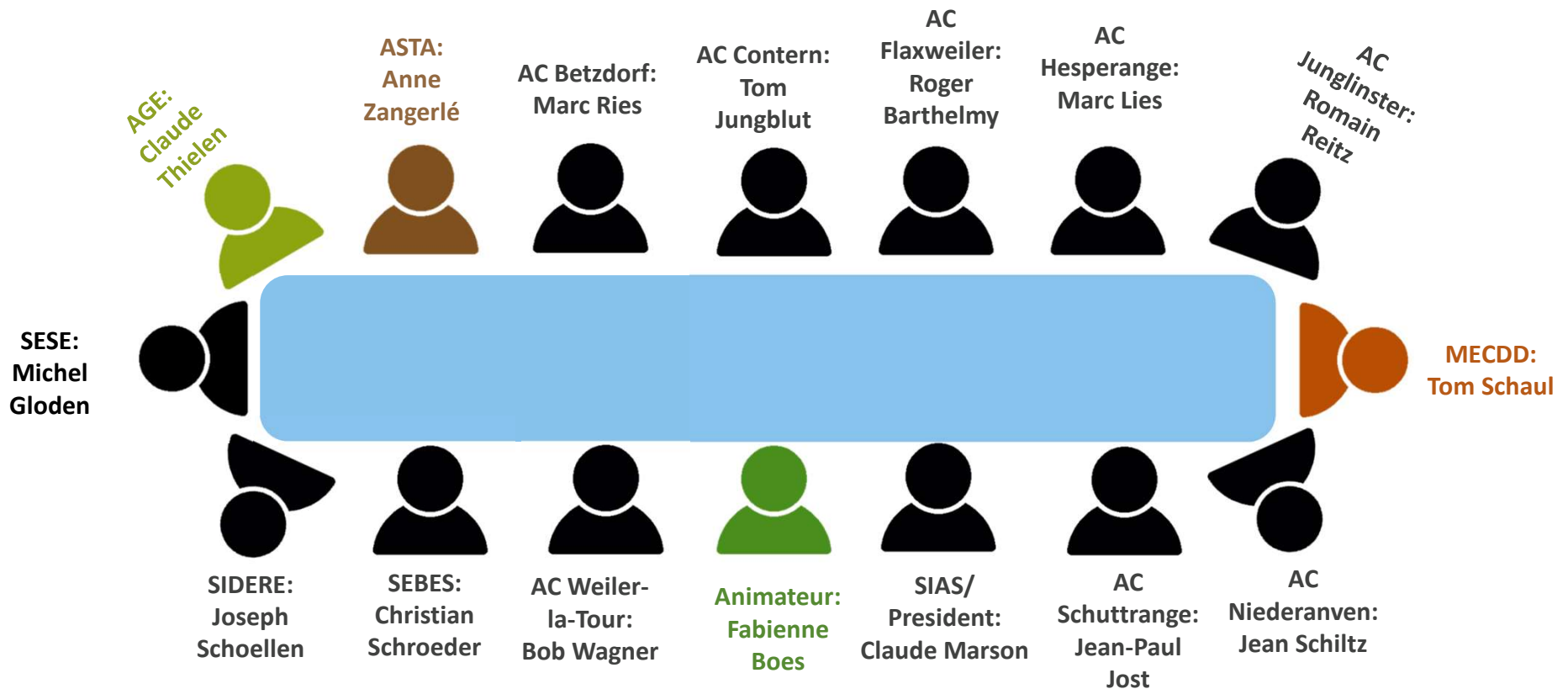
1. Persönlech Virstellung
2. Virstellung vum CCR-SIWA
 - Membres effectifs
 - Funktiounen vum Comité
3. Eckdaten zum SIWA Gebitt
 - Geographesch Ausdehnung
 - Waasserqualität
4. Moosnamenprogrammer
 - Wisou?
 - Lokal an regional
 - Landw. Kooperationsvertrag

1. Persönliche Virstellung

- Master an der Hydrologie zu Freiburg
- Ingenieurbüro ENECO - Altlastenberäich
- Landwirtschaftskammer – Beroderin Service Phyto
- SIAS – Animatrice ressources eau potable – CCR SIWA

2.1. Virstellung vum CCR-SIWA

Begleitcomité – membres effectifs

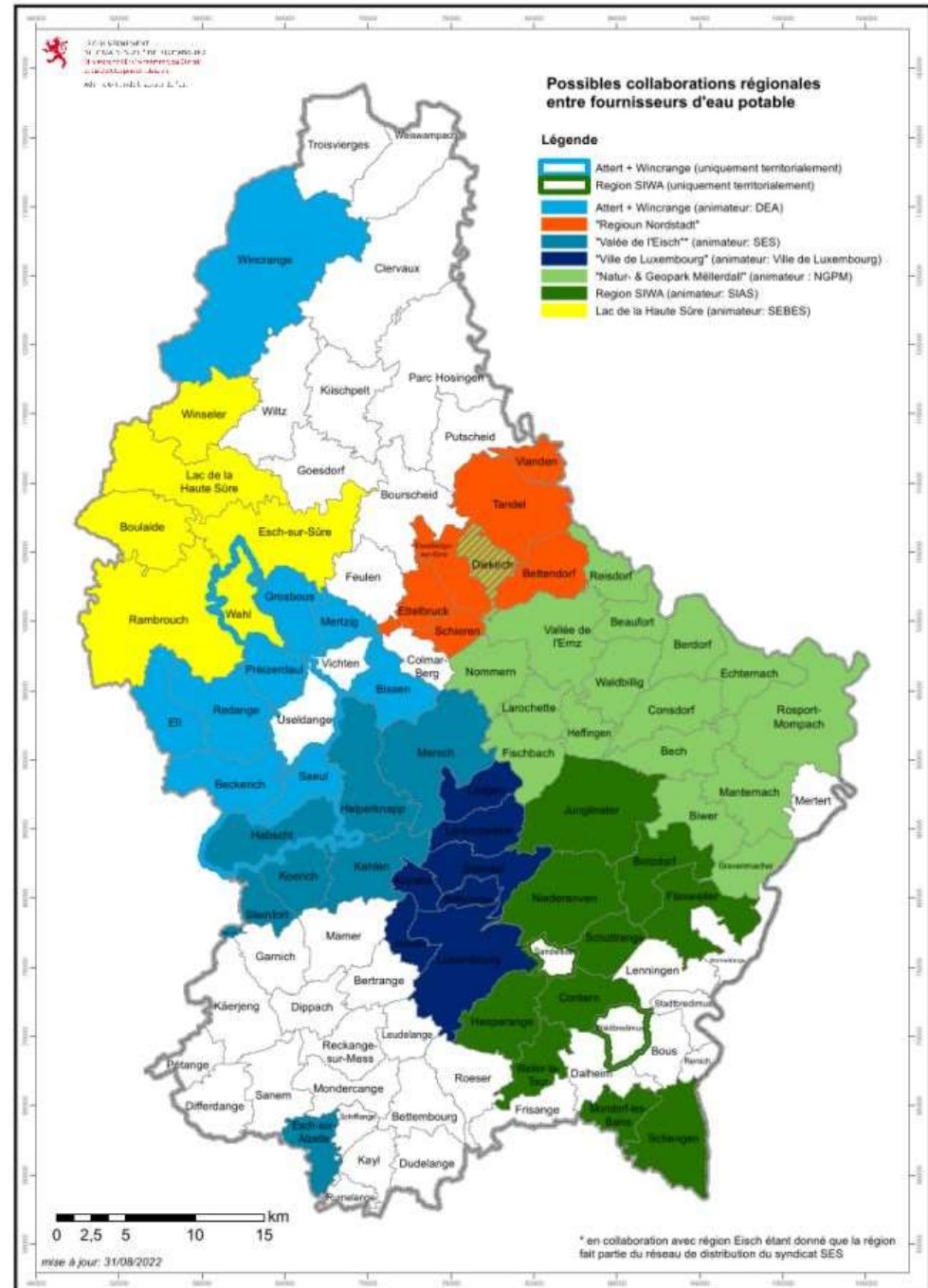


2.2. Funktionen vum Comité

- Acteuren an enger Region bis zu 2 mol am Joer regruppéieren
- Een regionalen MNP vorschloen
- Verdeelungsschlüsseln vun de Käschten proposéieren
- Austausch vun Erfahrungen
- Suivi an Evaluatioun vun de Mesuren

3.1. Eckdaten

7 Comités de collaboration régionale (CCR)



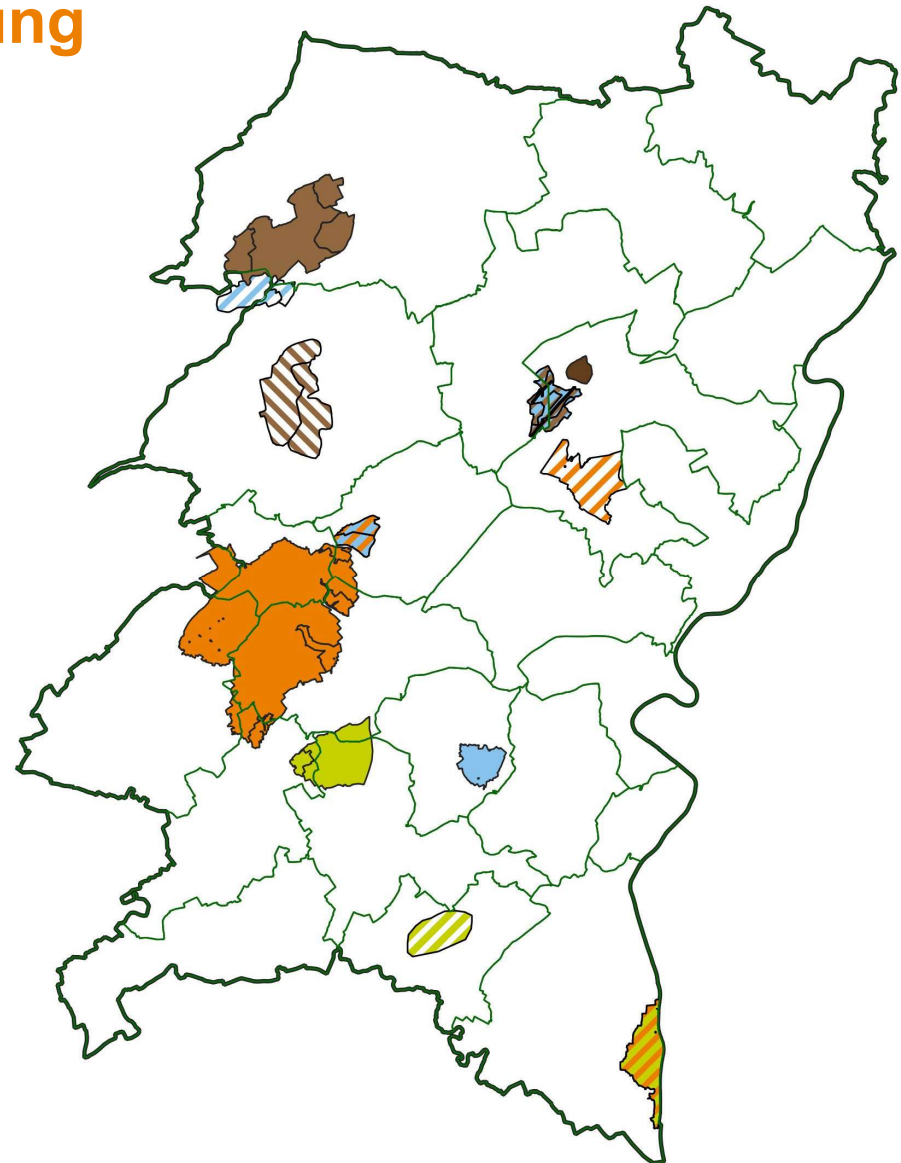
SIAS

02/12/2022

3.1. Eckdaten zum SIWA Gebitt

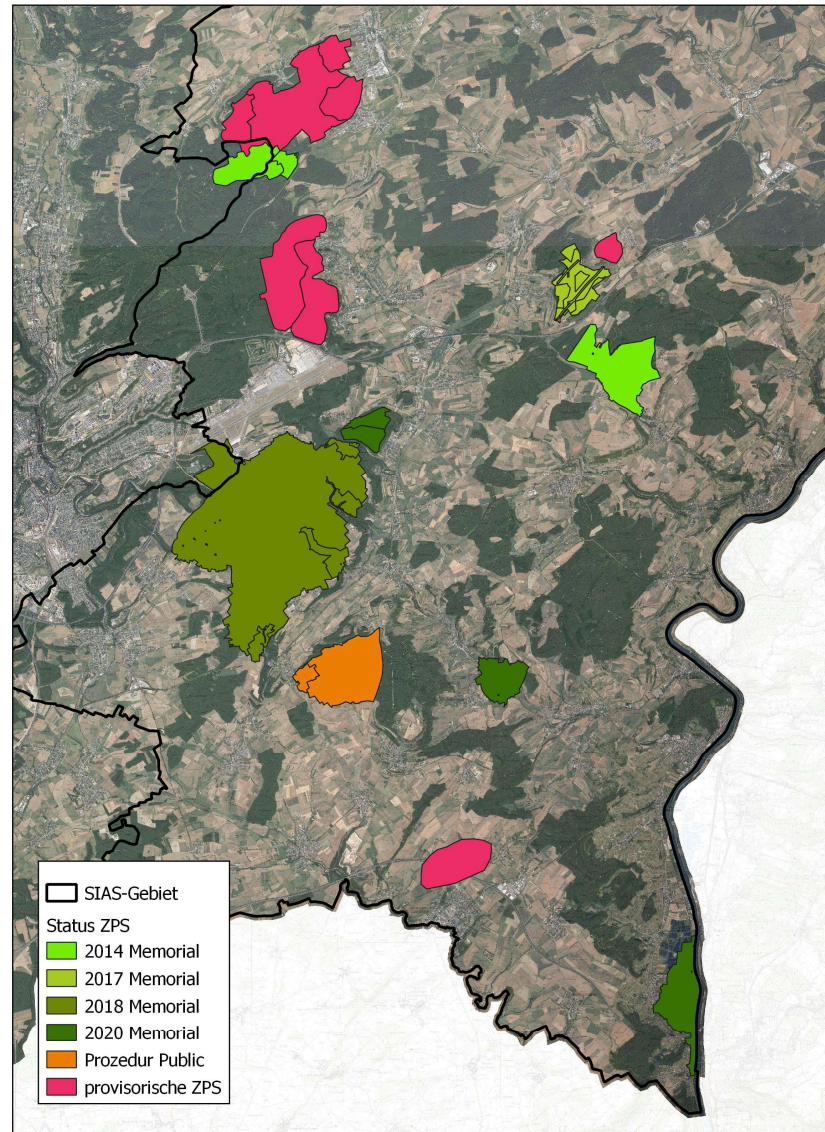
Geographesch Ausdehnung

- 12 Schutzzonen
 - 7 am Memorial; 1
Procedur publique; 4
provisoresch
- Gesamtfläch: ca. **4 250 ha**
- 7 MNP
 - 4 Accord AGE, 2 Phase
Finalisatioun; 1
lancement 2023



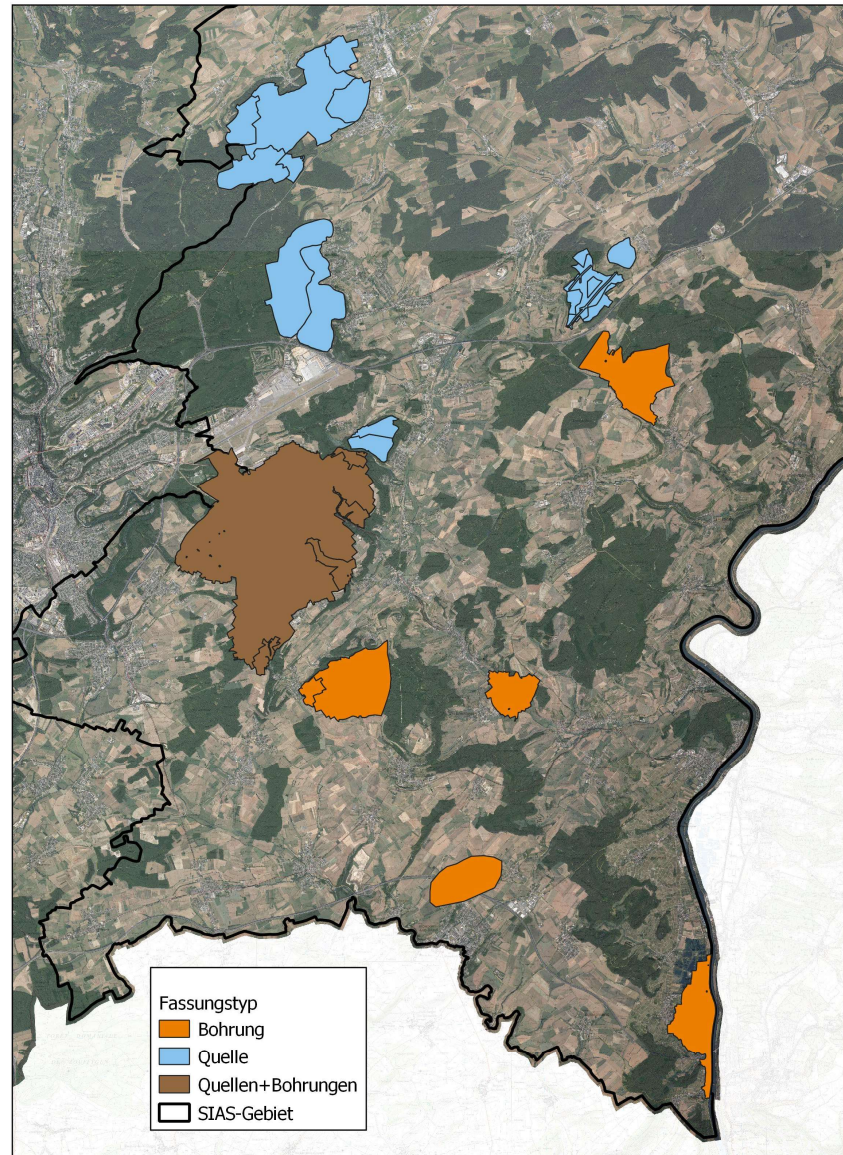
3.2. Eckdaten - Waasserqualität

Status Schutzzonen 2022



3.2. Eckdaten - Waasserqualität

Iwwersicht Faassungen Region SIAS

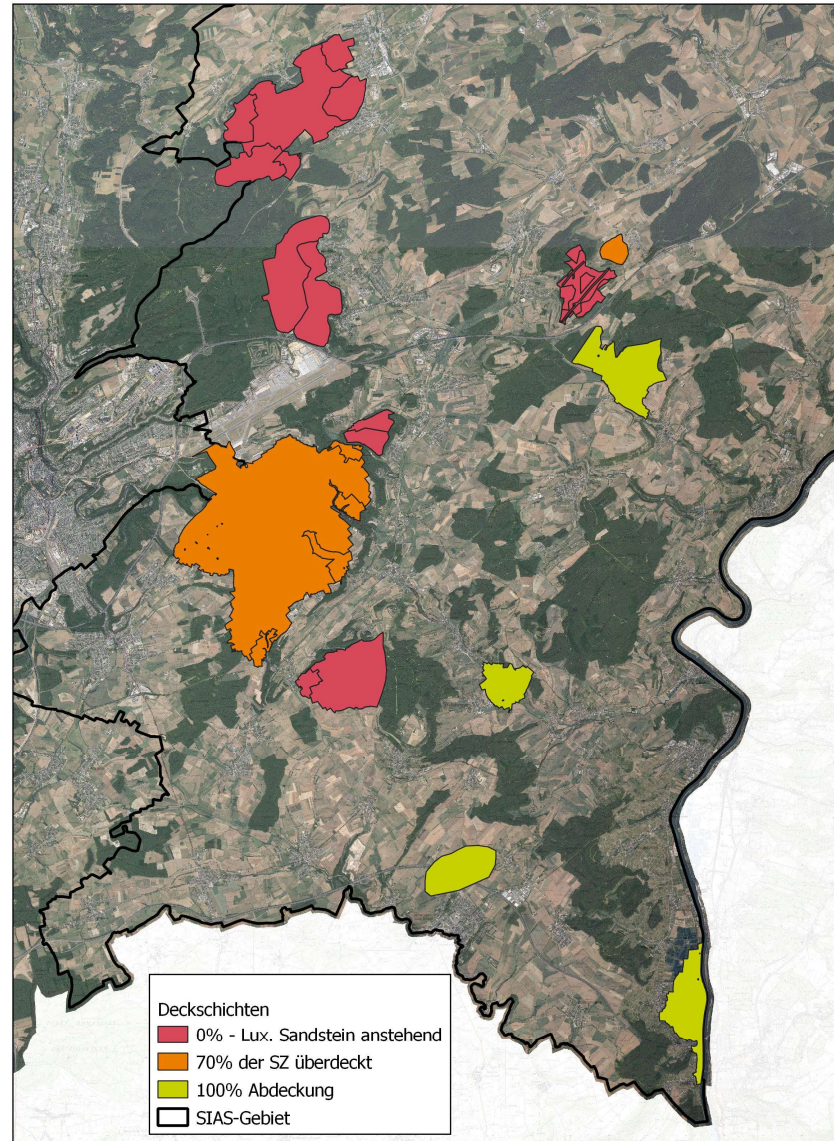


SIAS

02/12/2022

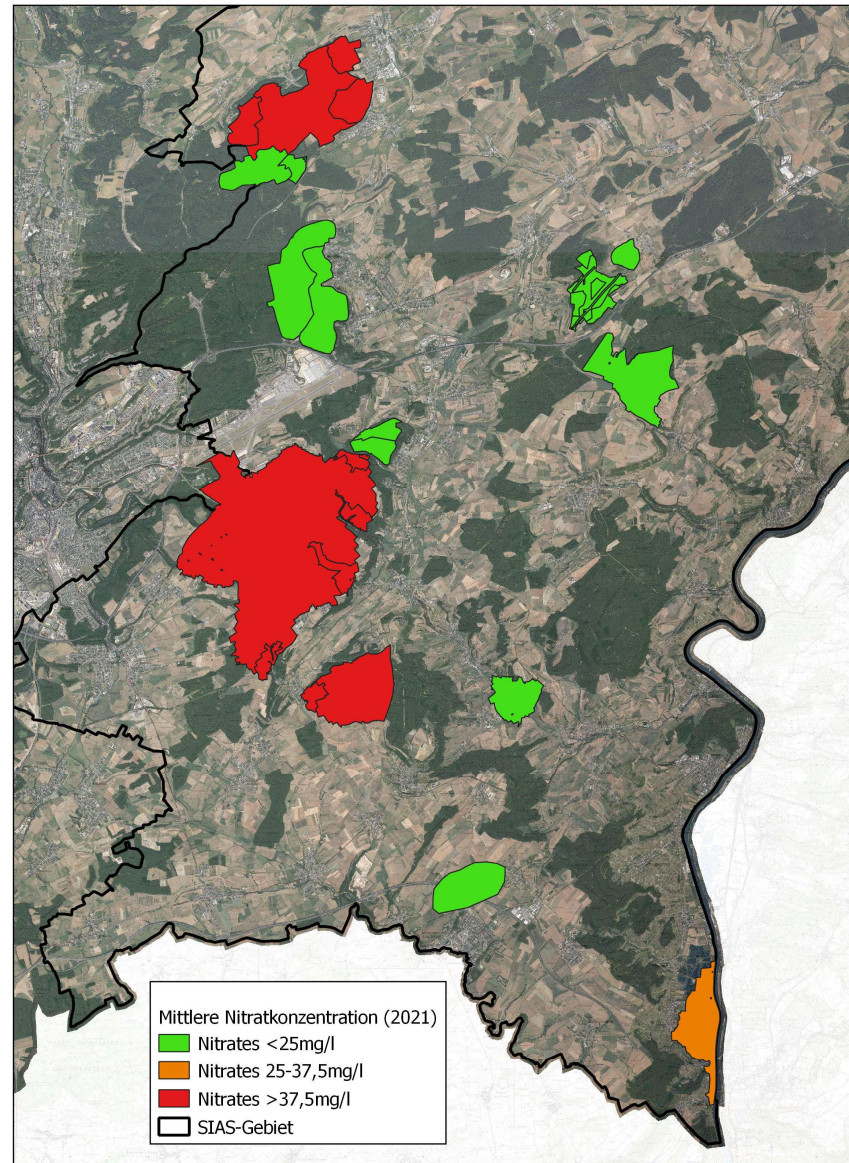
3.2. Eckdaten - Waasserqualität

Übersicht Deckschichten über dem GWL



3.2. Eckdaten - Waasserqualität

Übersicht Nitratkonzentrationen

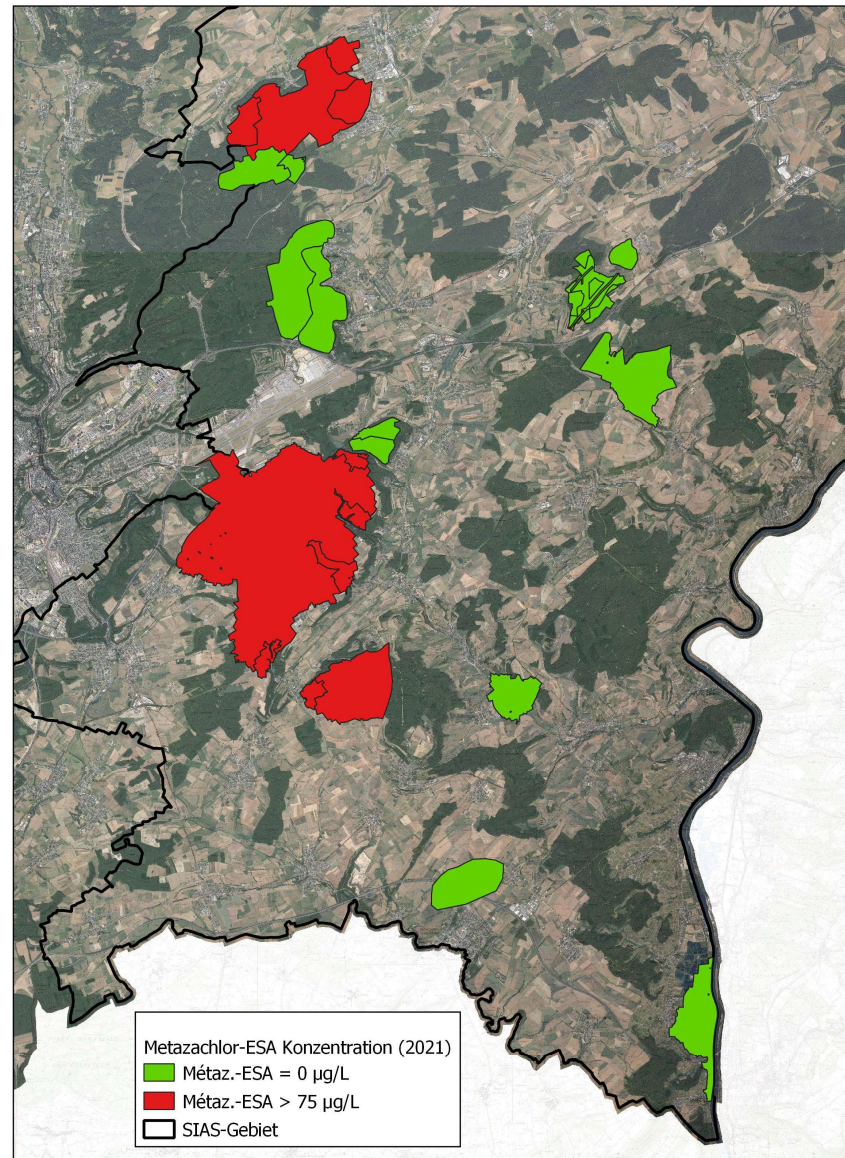


SIAS

02/12/2022

3.2. Eckdaten - Waasserqualität

Übersicht Metabolit - Rapsherbizid

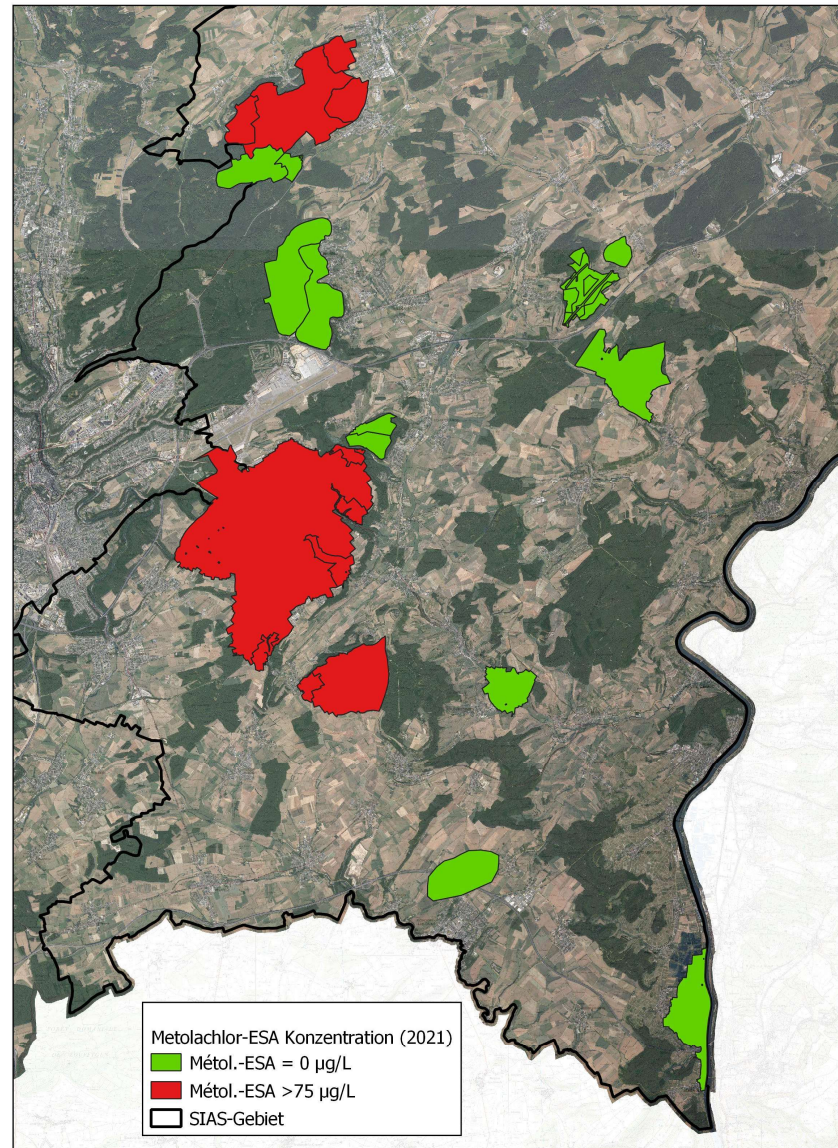


SIAS

02/12/2022

3.2. Eckdaten - Waasserqualität

Übersicht Metabolit - Maisherbizid



SIAS

02/12/2022

4.1. Moossnamenprogrammer

➤ **Mesures administratives**

Autorisations

➤ **Mesures obligatoires**

Mesures fixées dans un règlement grand-ducal ou une autorisation

➤ **Mesures volontaires**

➤ **Mesures de suivi (begleitende Maßnahmen)**

Surveillance de la qualité de l'eau, contrôle de l'efficacité des mesures appliquées, campagnes de sensibilisation

**Règlement
grand-ducal**

Programme
de mesures

**Déi fräiwëlleg Mesuren
ginn zu 75% vum FGE co-
finanzéiert**



LE GOUVERNEMENT
DU GRAND-DUCHÉ DE LUXEMBOURG
Ministère de l'Environnement, du Climat
et du Développement durable

Fonds pour la gestion de l'eau

4.2. Moosnamen

Basis ass Förderfibel



Lokal

- Katalog pro Reglement vum BE erstallt zesummen mat der AGE:
“Industrie und Gewerbe, Abwasser, Abfallentsorgung, Siedlung und Verkehr an Land - und Forstwirtschaft”

Regional

- Fräiwelleg Moosnamen déi am gesamten SIWA Gebitt ëmgesat ginn:
Animateur, landw. Berodung, Isotopenanalyse, Buedenschutzkonzept, Sensibiliséierung,
landwirtschaftlech Moosnamen (Kappmaschinn, Förderung Alternativkulturen,
Ofsatzmaart opbauen, Dauergréngland /Feldfudder fördern, Feldversich nei
Kulturen/Maschinnen etabléieren, etc

4.3. landw. Kooperatioun SIWA

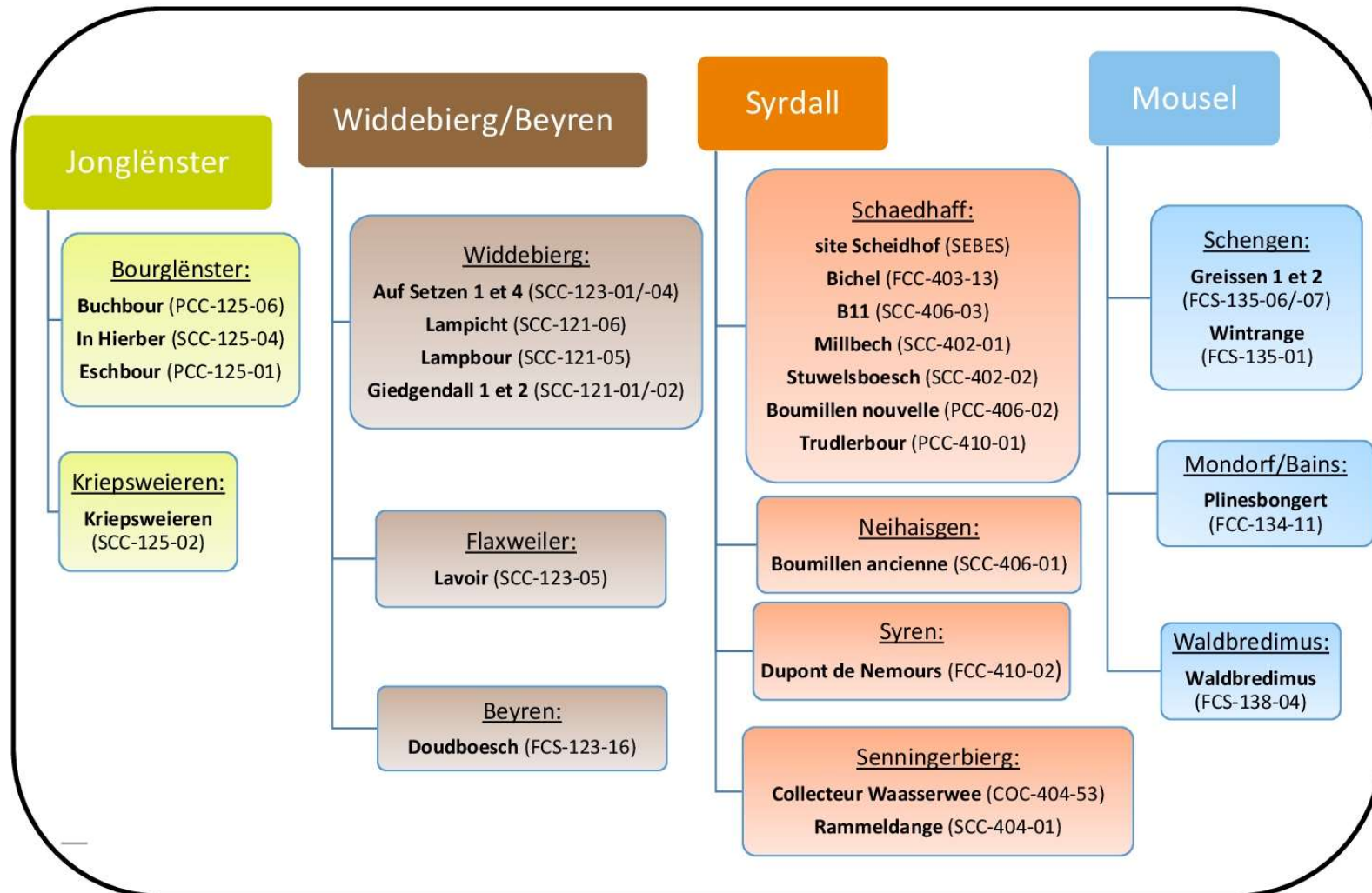
zwëschent den Drénkwaasserversuenger an de landwirtschaftleche
Betriber

**Kooperatioun ass een Instrument fir déi fräiwëlleg Mesuren aus der
Landwirtschaft ze koordinéieren an z' évaluéieren.**

- Allgemengen Deel: Virdeeler, Verpflichtungen, Rollebeschreibung
- Anlage 2: Beitrittserklärung zur Kooperationsvereinbarung
- Anlage 4: Erhebung und Verwendung betriebsbezogener landwirtschaftlicher Daten

4.3. Ënnergruppen - KOOP SIWA

Arbeitsgruppen – landwirtschaftliche Kooperation



5. Verschiddenes

- AGE neien Internetsite:

https://eau.gouvernement.lu/fr/ressources-en-eau/eaux-souterraines/zone_protection.html

- Insgesamt 7 Dokumenter:
- Aarbechtshëllef fir Zesummestellung vun de fräiwëllegen Mesuren an engem Moosnamenprogramm
- Förderfibel – Oplëschtung vun Moosnamen déi iwwert de FGE kofinanzéiert kenne ginn
- Aarbechtshëllef fir Beantragung vun de “Fördermaßnahmen” beim FGE

Kontakt:

Fabienne BOES

Animatrice ressources eau potable

5, rue Neihaischen

L-2633 Senningerberg

Mail: f.boes@sias.lu

waasser@sias.lu

Tel: 34 94 10 - 33

